



IDMUSEN GPS Tracker V1.0 インストール手順書(2010年1月)



ステップ1. 忍者専用 CD-ROM を PC にセットしてください。
※または忍者サイトからダウンロードできます。

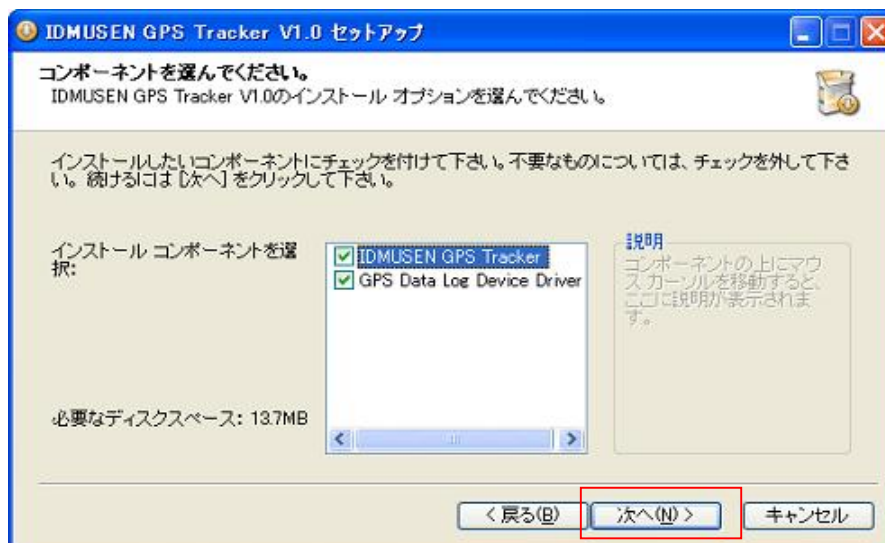
ステップ2. セットアップ画面が自動的に起動されます。
※セットアップ画面表示されない場合、CD-ROMから
IDMUSEN_GPS_Tracker_installer.exeをダブルクリックします。



次へボタンをクリックします。



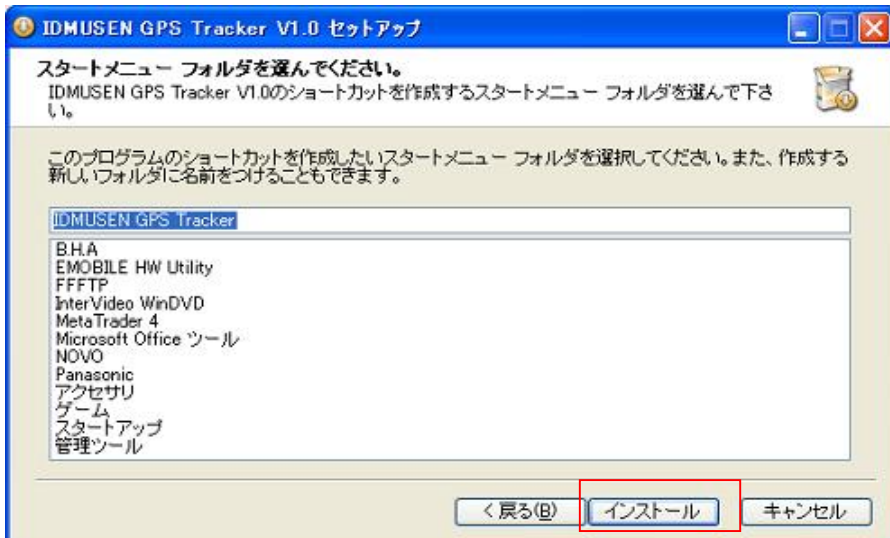
ステップ3. コンポーネント選択画面では、そのまま次へボタンをクリックします。
※一度アンインストールした後の再インストールの場合は
GPS Data Log Device Driverのチェックを外します。



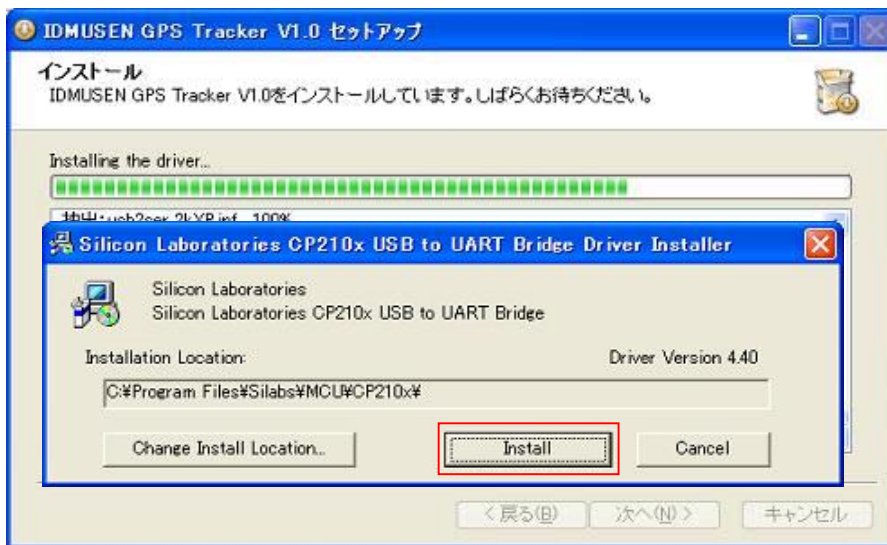
ステップ4. インストール選択画面でそのまま次へボタンをクリックします。
※基本的にこの操作で変更する必要はありませんが、ご希望であれば変更下さい。



ステップ5. スタートメニュー選択画面でインストールボタンをクリックします。



ステップ6. ドライバーインストール画面でInstallボタンをクリックします。



ステップ7. 完了画面で完了ボタンをクリックして、PCを再起動します。



ステップ8. 再起動終わると、デスクトップ及びスタートメニューに
IDMUSEN_GPS_Trackerのアイコンが作られます。
アイコンをダブルクリックすることで、起動されます。



 株式会社ID無線
ID総合調査事務所
2010年1月

※操作説明やトラブルシューティングなどこちらのホームページをご参照ください。

<http://gps-tantei.com/ninja/>

追記:

古いバージョンのXPでUSBをPCに接続した場合、ハード追加する画面が出る
ことがあります。この場合、下記手順で実行してください。

