

バックアップを行う。

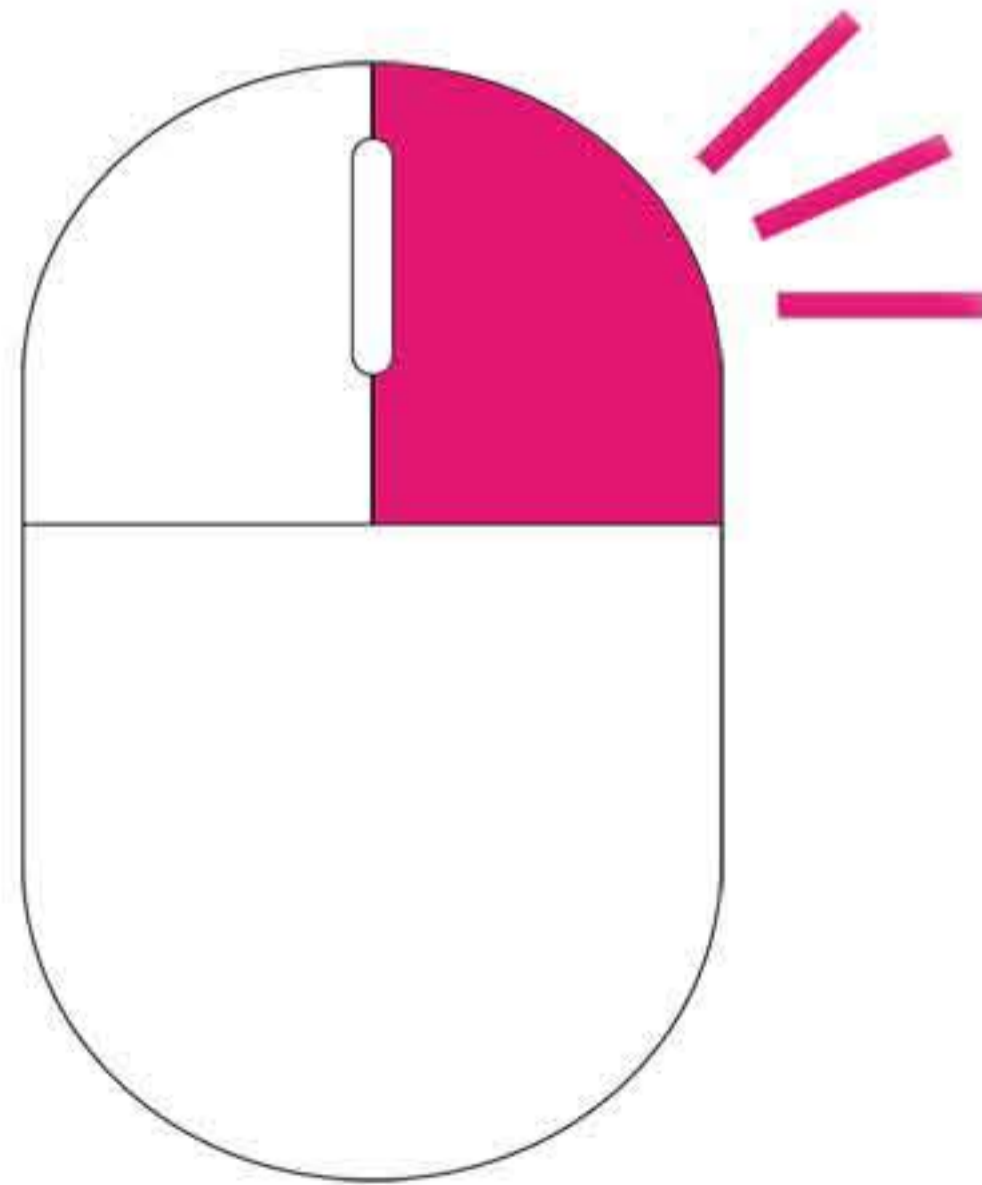
(マウス編)

## KDR-1004 「バックアップ」

KDR-1004で録画した映像を、マウスを利用してバックアップする。



ライブ画面中に、マウスカーソルが表示されてる状態で、右クリックします。

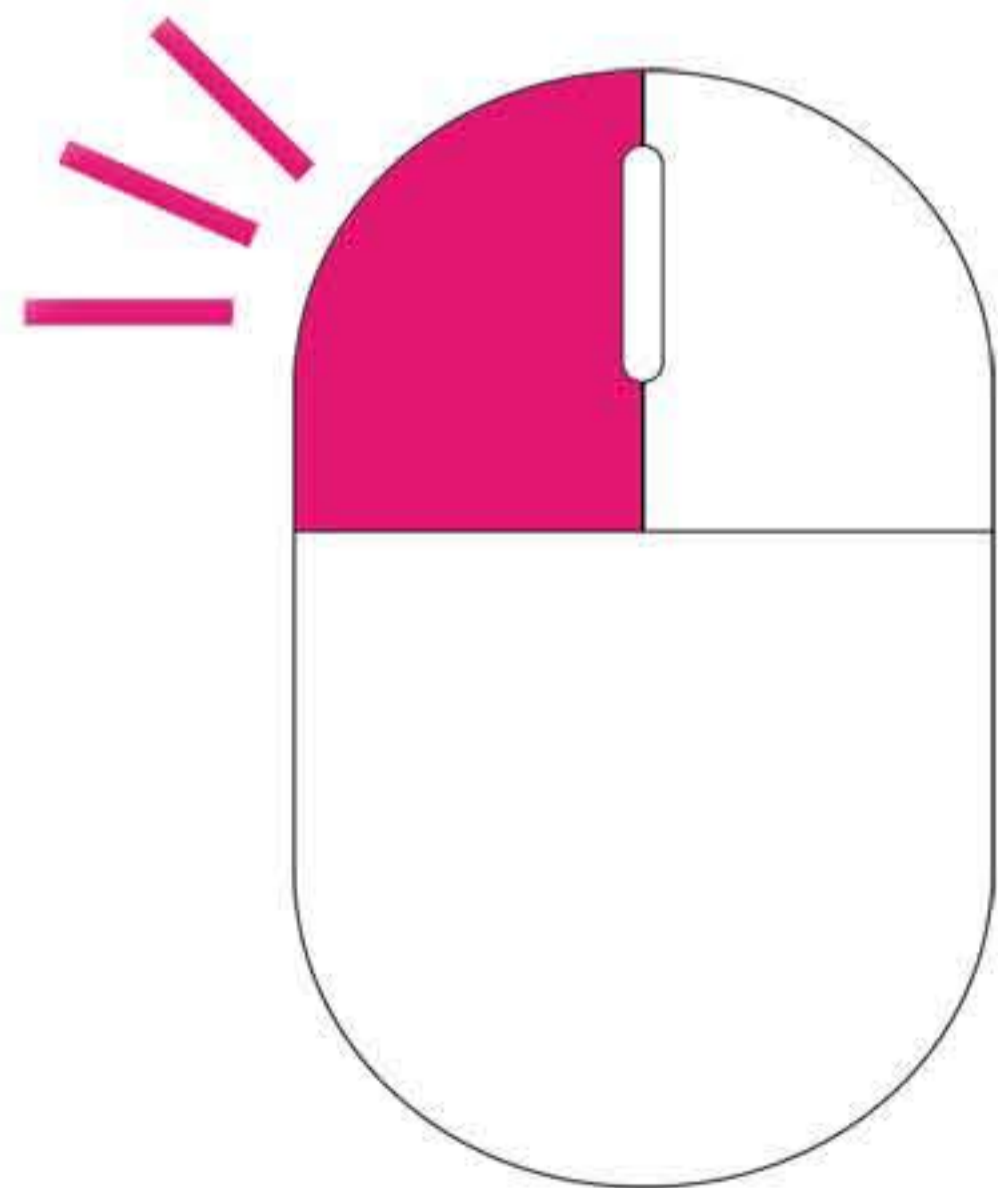


## KDR-1004 「バックアップ」

KDR-1004で録画した映像を、マウスを利用してバックアップする。

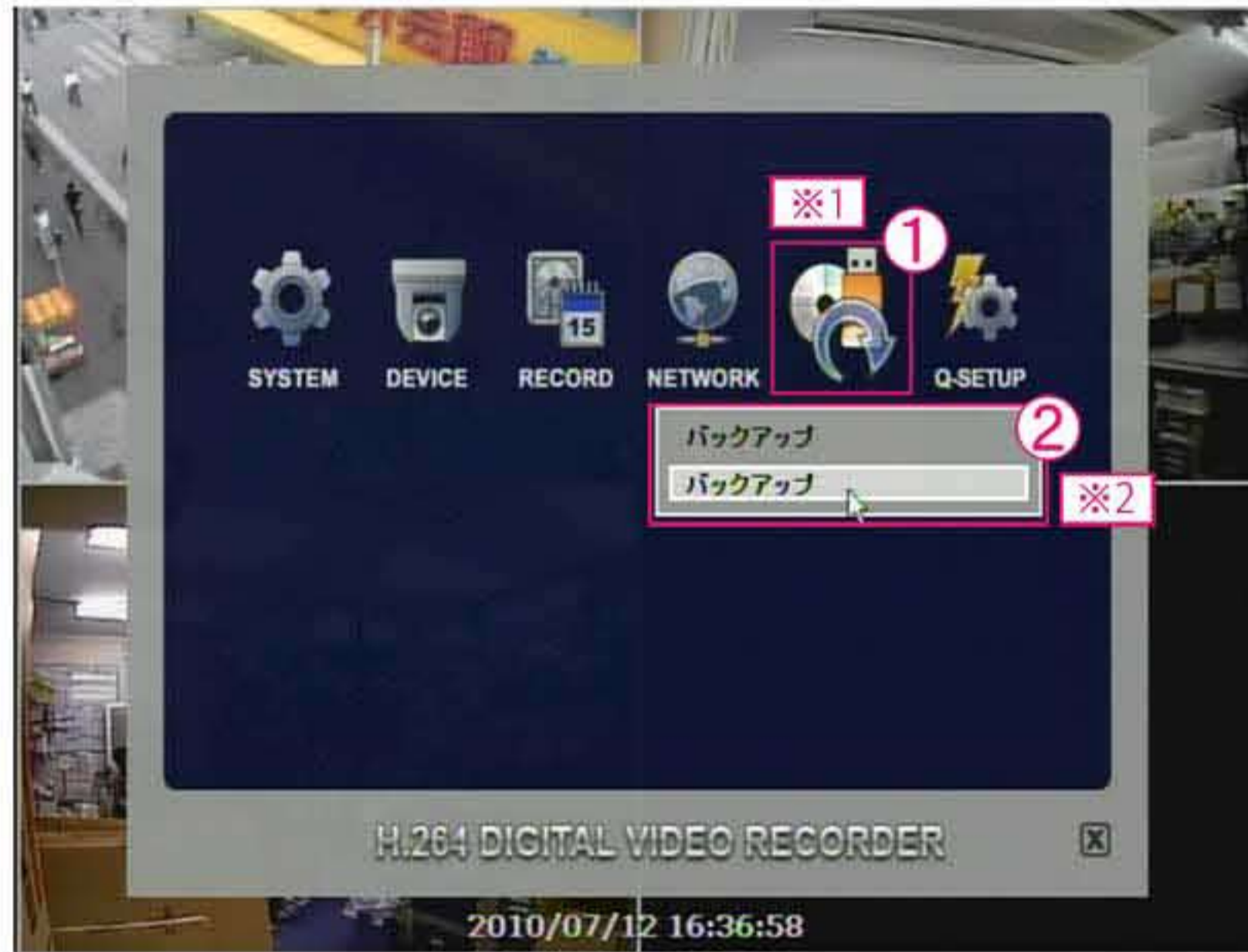


右クリックして各種コントロールパネルが表示されたら、一番下の【メニュー】にカーソルを合わせて①左クリックしてください。



## KDR-1004 「バックアップ」

KDR-1004で録画した映像を、マウスを利用してバックアップする。

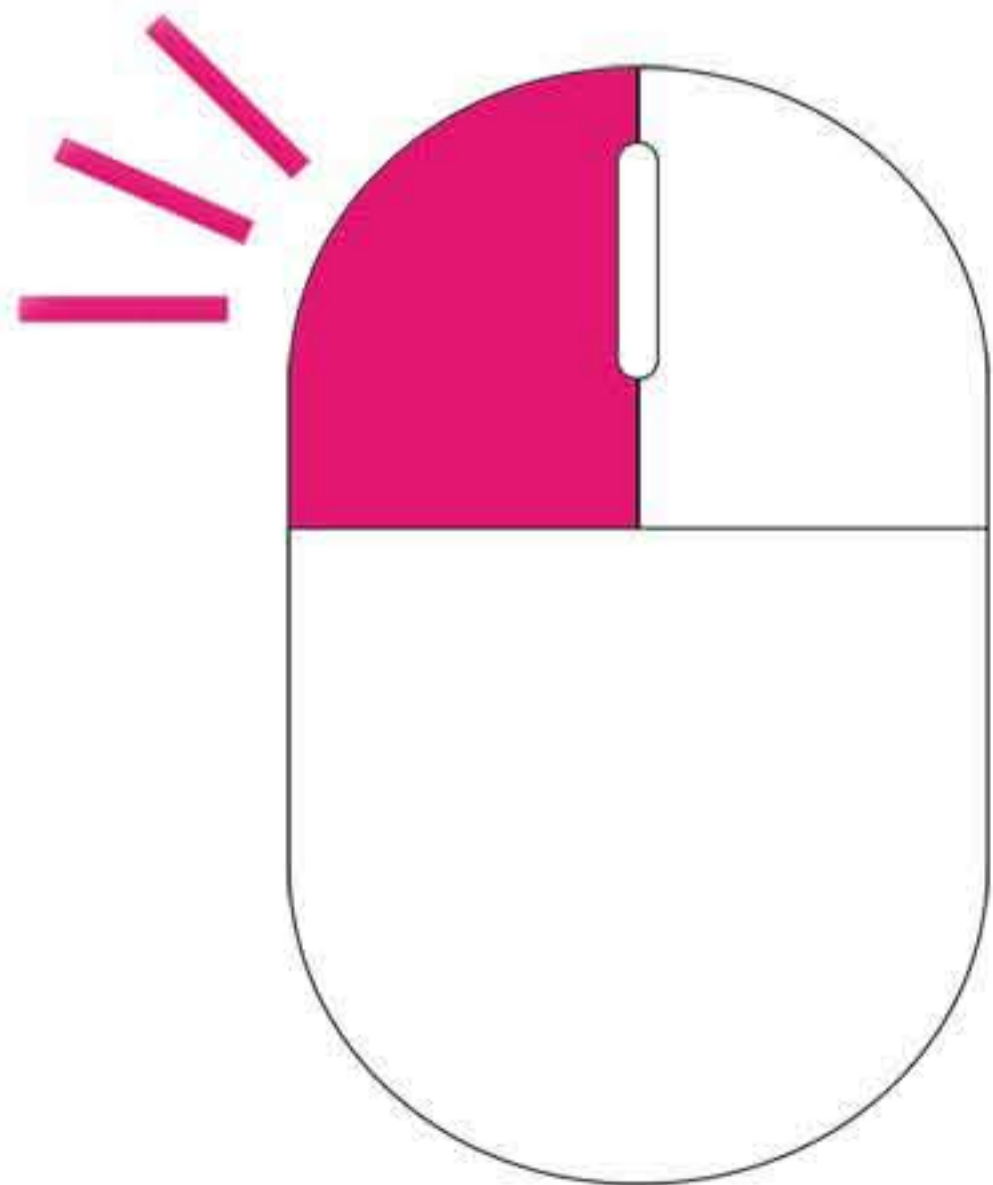


各種設定項目が表示されます。 ※1

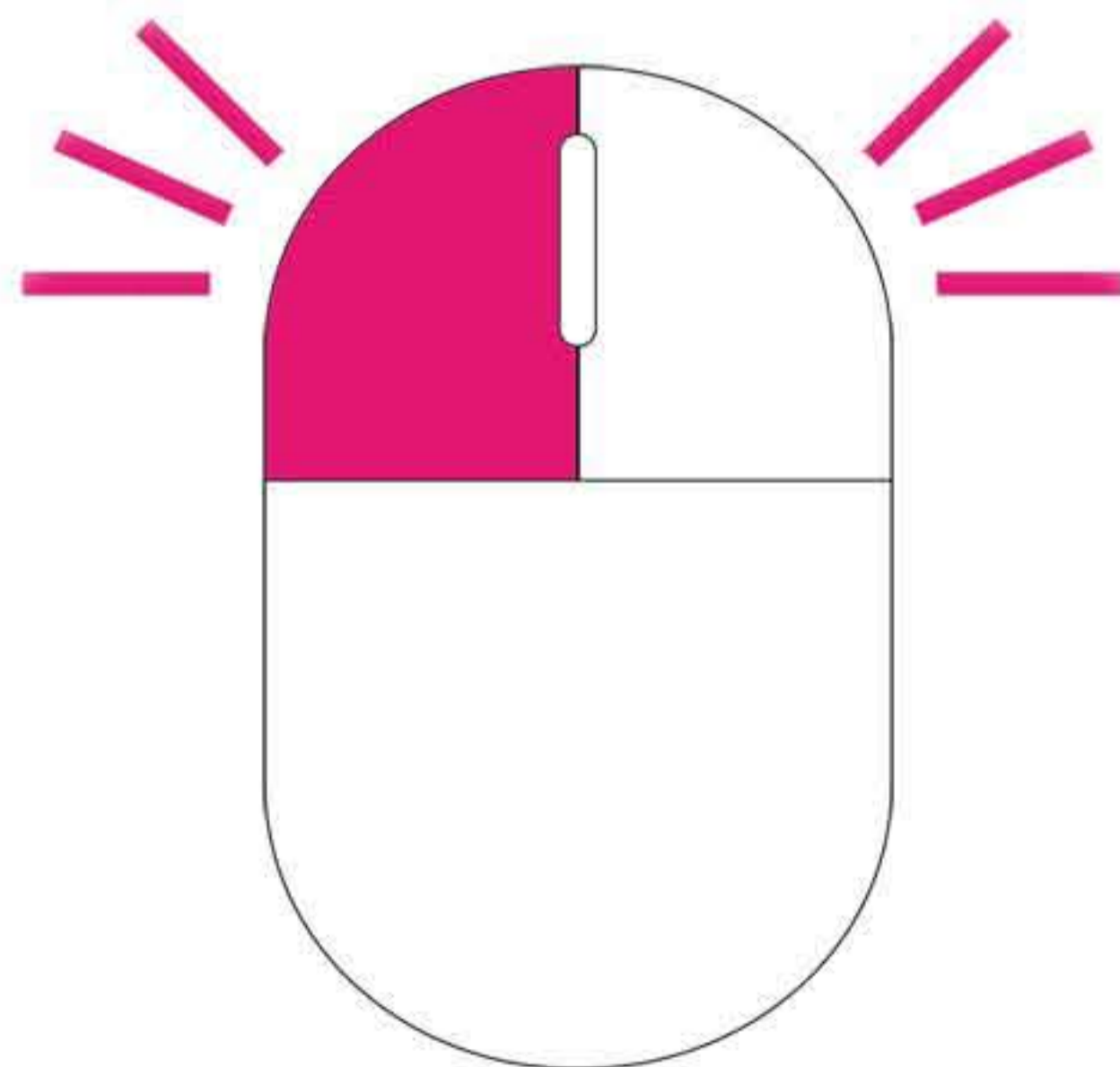
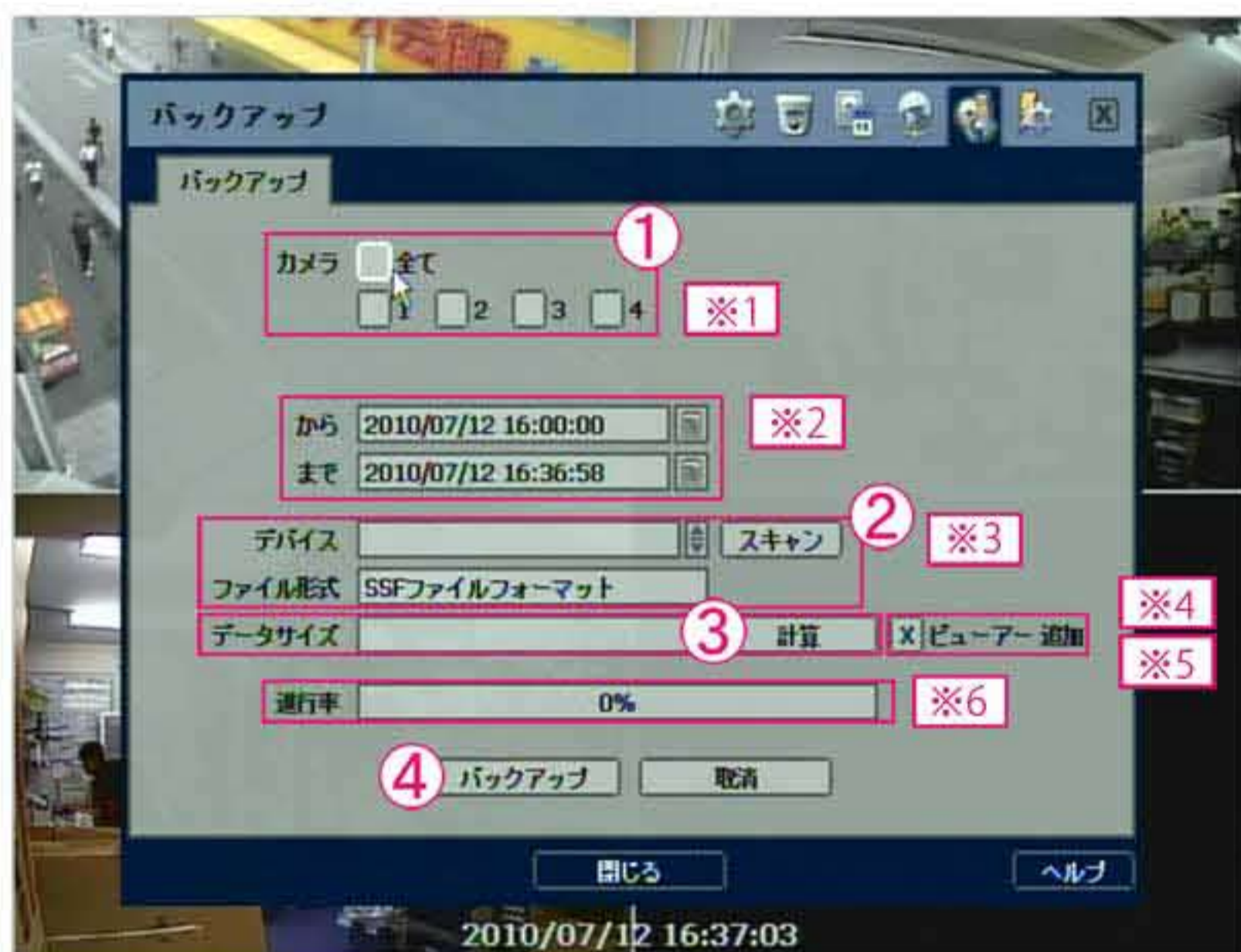
まず【BACKUP】(USBメモリーにCD背景)アイコンの上で①左クリックします。

すると【BACKUP】の設定項目が表示されます。 ※2

ここでは、【バックアップ】にカーソルを合わせて②左クリックします。



KDR-1004で録画した映像を、マウスを利用してバックアップする。



【バックアップ】画面が表示されます。

まず写真※1内のバックアップを行うカメラを選択し、数字の左側にあるチェックボックスの上で①左クリックします。  
(全てを選択すると、4カメラの録画データを全てバックアップします。)

カメラの選択が完了したら、次に写真※2内で、バックアップするデータの開始日時と終了日時を指定します。  
(時刻の設定方法は次ページ参照)

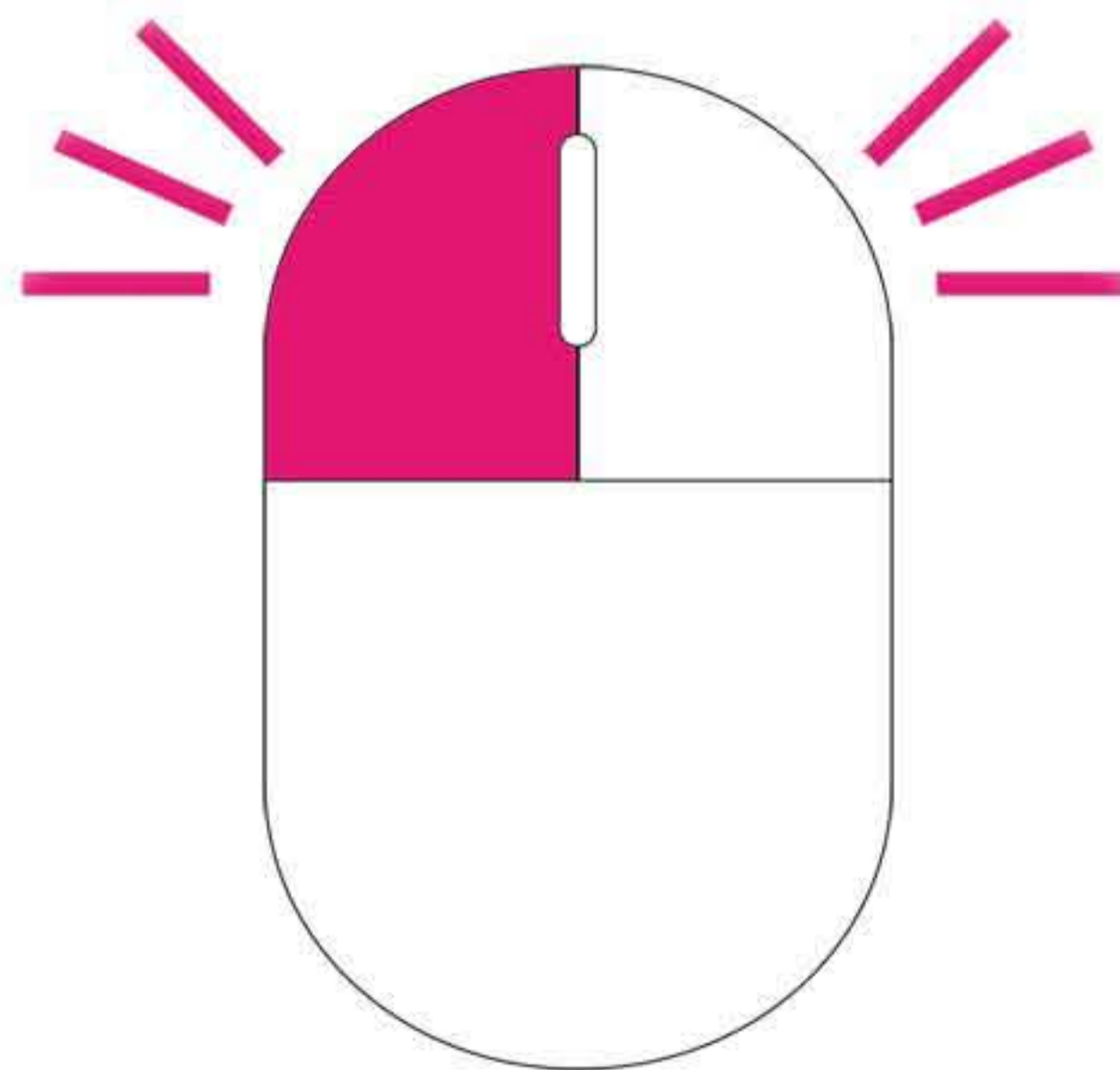
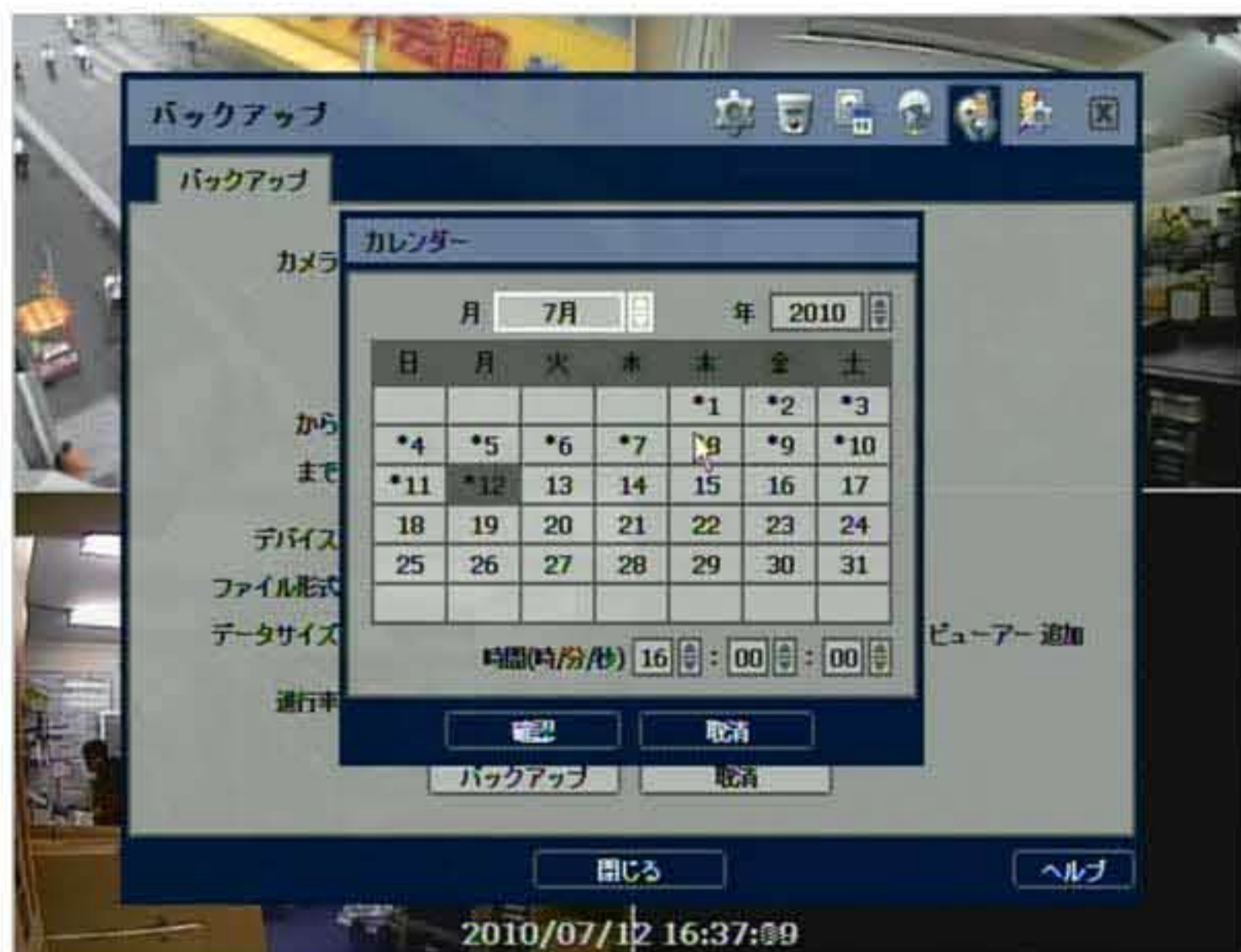
開始と終了の日時指定が完了したら、写真※3の【スキャン】を②左クリックします。  
KDR-1004に接続しているデバイスが認識できた場合、

【デバイス】に接続機器の名称が表示されます。  
デバイスの認識を確認したら、写真※4の【計算】を③左クリックし、バックアップ容量を計算します。  
このとき、写真※5の【ビューアー追加】にチェックが入っていた場合、専用の再生プレイヤーごとバックアップされます。

全ての設定を確認したら、ページ下部の【バックアップ】にカーソルを合わせて④左クリックします。  
バックアップが開始されると、写真※6の【進行率】が表示されます。  
バックアップが完了すると画面に『バックアップ完了』と表示されるので、【確認】の上で左クリックしてください。

## KDR-1004 「バックアップ」

KDR-1004で録画した映像を、マウスを利用してバックアップする。



【から】，【まで】の右側にあるカレンダーアイコンの上で①左クリックすると、カレンダーが表示されます。

カレンダーが表示されたら、写真※1の【月】と【年】の右側にある、上三角(▲)・下三角(▼)を②左クリックすると数値の上下が可能になります。ここで、それぞれ再生を行いたい年月にあわせませす。

年月の設定が完了すると、該当するカレンダーが写真※2に表示されるので、再生を行いたい日付の上で③左クリックします。

日付の指定が完了したら、写真※3の間設定を、【月】や【年】と同じ方法で設定します。

全ての設定が完了したら、【確認】にカーソルを合わせて④左クリックします。  
※必ず【から】(開始日時)と【まで】(終了日時)の両方を設定してください。